

Paisaje Agrícola: Formulario de Trabajo

La finalidad de este formulario de trabajo es la de analizar y valorar aquellos paisajes y entornos en los que se insertan actividades agrícolas y ganaderas, detectando posibles conflictos y recursos paisajísticos presentes en ellos, y estudiando sus dinámicas de cambio más destacables.

Analizaremos además las distintas Unidades de Paisaje del ámbito de estudio que acogen mayoritariamente usos agrícolas. Para ello, el formulario se estructurará de la siguiente manera:

Bloque_00: Perfil de quien participa

Bloque_01: Valoración de las actividades agrícolas

Bloque_02: Valoración de las Unidades de Paisaje Agrícolas

Bloque_03: Análisis de las transformaciones del Paisaje Agrícola de Villena

Bloque_04: Participación no dirigida.

00_Perfil de quien participa

- 1. Bloque 0 Perfil. 0.1_Para poder entender mejor la percepción del paisaje teniendo en cuenta el perfil social de la ciudadanía, te hacemos alguna pregunta previa, ¿vives en Villena? ¿cómo es el paisaje en el que vives?**

Nos resultaría útil conocer si eres vecino o vecina de algún barrio de Villena, si vives en una de las pedanías de Villena o en alguna urbanización dispersa del término municipal.

- 2. Bloque 0 Perfil. 0.2_Para conocer mejor el perfil de quien participa y asegurar una participación representativa, ¿puedes decirnos cuál es tu género?**

Marca solo un óvalo.

Hombre Mujer

- 3. Bloque 0 Perfil. 0.3_Para conocer mejor el perfil de quien participa, ¿puedes decirnos en qué rango de edad te encuentras? *Marca solo un óvalo.***

Entre 5-18 Entre 19-29 Entre 30-49
 Entre 50-65 Entre 65-99

- 4. Bloque 0 Perfil. 0.4_Para terminar, ¿puedes decirnos cuál es tu formación?**

Titulos educativos/autoformación específica/especialización o conocimientos específicos

01_VALORACIÓN DE LAS ACTIVIDADES AGRÍCOLAS

En este apartado se pretende valorar la preferencia visual por una serie de actividades vinculadas al Paisaje Agrícola. Cada una de ellas trata de visibilizar distintos modelos de producción agrícola y distintas relaciones con su entorno natural más inmediato.

Debes otorgar a estas imágenes un valor del 1 al 5 según el valor paisajístico que consideras que tienen, asignando 1 a un valor paisajístico muy bajo y 5 a uno muy alto.

Foto 1



5. Foto 1 *Marca solo un óvalo.*

1 2 3 4 5

Muy Bajo Muy Alto

Foto 2



6. Foto 2 *Marca solo un óvalo.*

Muy Bajo 1 2 3 4 5 Muy Alto

Foto 3



7. Foto 3 *Marca solo un óvalo.*

Muy Bajo 1 2 3 4 5 Muy Alto

Foto 4



8. Foto 4 Marca solo un óvalo.

Muy Bajo 1 2 3 4 5 Muy Alto

Foto 5



9. Foto 5 Marca solo un óvalo.

Muy Bajo 1 2 3 4 5 Muy Alto

Foto 6



10. Foto 6 Marca solo un óvalo.

Muy Bajo 1 2 3 4 5 Muy Alto

Foto 7



11. Foto 7 Marca solo un óvalo.

Muy Bajo 1 2 3 4 5 Muy Alto

Foto 8



12. Foto 8 *Marca solo un óvalo.*

Muy Bajo 1 2 3 4 5 Muy Alto

Foto 9



13. Foto 9 *Marca solo un óvalo.*

Muy Bajo 1 2 3 4 5 Muy Alto

Foto 10



14. Foto 10 Marca solo un óvalo.

Muy Bajo 1 2 3 4 5 Muy Alto

Foto 11



15. Foto 11 Marca solo un óvalo.

Muy Bajo 1 2 3 4 5 Muy Alto

Foto 12



16. Foto 12 *Marca solo un óvalo.*

Muy Bajo 1 2 3 4 5 Muy Alto

Foto 13



17. Foto 13 *Marca solo un óvalo.*

Muy Bajo 1 2 3 4 5 Muy Alto

Foto 14



18. Foto 14 Marca solo un óvalo.

Muy Bajo 1 2 3 4 5 Muy Alto

Foto 15



Fuente eleslabonvillena.com

19. Foto 15 Marca solo un óvalo.

Muy Bajo 1 2 3 4 5 Muy Alto

02_VALORACIÓN DE LAS UNIDADES DE PAISAJE AGRÍCOLAS

En este apartado se pretende valorar una serie de UNIDADES DE PAISAJE QUE ACOGEN MAYORITARIAMENTE USOS AGRÍCOLAS. Debes otorgar a cada una de ellas un valor del 1 al 5 según el valor paisajístico que consideras que tienen, asignando 1 a un valor paisajístico muy bajo y 5 a uno muy alto.

Las líneas que delimitan las unidades de paisaje forman parte de una versión provisional de las mismas, por lo que la distribución final podría cambiar ligeramente

UP_El Puerto



20. Bloque 2 Valoración UP Agrícolas. 2.1_¿Qué valor paisajístico otorgarías a la Unidad de Paisaje "El Puerto"? Marca solo un óvalo.

Muy Bajo 1 2 3 4 5 Muy Alto

21. Bloque 2 Valoración UP Agrícolas 2.2_¿Cuáles son los principales CONFLICTOS paisajísticos que encuentras en esta Unidad de Paisaje?

Puede tratarse de conflictos que afecten a recursos de tipo ambiental, cultural o visual. Puedes marcarlos sobre la foto aérea o enumerarlos.

22. Bloque 2 Valoración UP Agrícolas 2.3_¿Cuáles son los principales RECURSOS paisajísticos que encuentras en esta Unidad de Paisaje?

Puede tratarse de recursos que afecten a recursos de tipo ambiental, cultural o visual. Puedes marcarlos sobre la foto aérea o enumerarlos.

UP_Moratillas



23. Bloque 2 Valoración UP Agrícolas. 2.4_¿Qué valor paisajístico otorgarías a la Unidad de Paisaje "Moratillas Marca solo un óvalo.

Muy Bajo 1 2 3 4 5 Muy Alto

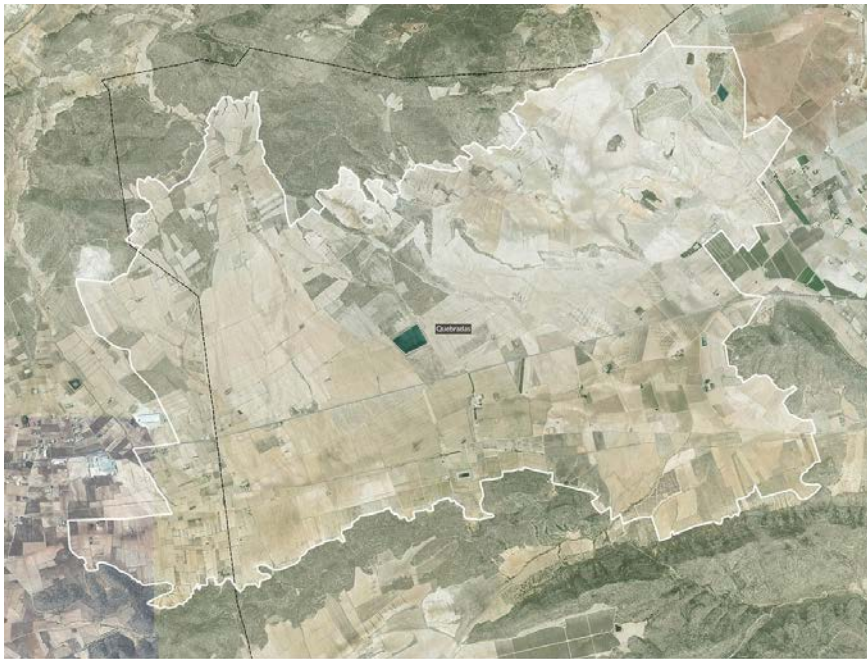
24. Bloque 2 Valoración UP Agrícolas 2.5_¿Cuáles son los principales CONFLICTOS paisajísticos que encuentras en esta Unidad de Paisaje?

Puede tratarse de conflictos que afecten a recursos de tipo ambiental, cultural o visual. Puedes marcaros sobre la foto aérea o enumerarlos.

25. Bloque 2 Valoración UP Agrícolas 2.6_¿Cuáles son los principales RECURSOS paisajísticos que encuentras en esta Unidad de Paisaje?

Puede tratarse de conflictos que afecten a recursos de tipo ambiental, cultural o visual. Puedes marcaros sobre la foto aérea o enumerarlos.

UP_Quebradas



26. Bloque 2 Valoración UP Agrícolas. 2.7_¿Qué valor paisajístico otorgarías a la Unidad de Paisaje "Quebradas"? Marca solo un óvalo.

Muy Bajo 1 2 3 4 5 Muy Alto

27. Bloque 2 Valoración UP Agrícolas 2.8_¿Cuáles son los principales CONFLICTOS paisajísticos que encuentras en esta Unidad de Paisaje?

Puede tratarse de conflictos que afecten a recursos de tipo ambiental, cultural o visual. Puedes marcaros sobre la foto aérea o enumerarlos.

28. Bloque 2 Valoración UP Agrícolas 2.9_¿Cuáles son los principales RECURSOS paisajísticos que encuentras en esta Unidad de Paisaje?

Puede tratarse de conflictos que afecten a recursos de tipo ambiental, cultural o visual. Puedes marcaros sobre la foto aérea o enumerarlos.

UP_Hondo de Carboneras



29. Bloque 2 Valoración UP Agrícolas. 2.10_¿Qué valor paisajístico otorgarías a la Unidad de Paisaje "Hondo de Carboneras"? *Marca solo un óvalo.*

Muy Bajo 1 2 3 4 5 Muy Alto

30. Bloque 2 Valoración UP Agrícolas 2.11_¿Cuáles son los principales CONFLICTOS paisajísticos que encuentras en esta Unidad de Paisaje?

Puede tratarse de conflictos que afecten a recursos de tipo ambiental, cultural o visual. Puedes marcarlos sobre la foto aérea o enumerarlos.

31. Bloque 2 Valoración UP Agrícolas 2.12_¿Cuáles son los principales RECURSOS paisajísticos que encuentras en esta Unidad de Paisaje?

Puede tratarse de recursos que afecten a recursos de tipo ambiental, cultural o visual. Puedes marcarlos sobre la foto aérea o enumerarlos.

UP_Laguna



32. Bloque 2 Valoración UP Agrícolas. 2.13_¿Qué valor paisajístico otorgarías a la Unidad de Paisaje "Laguna"? Marca solo un óvalo.

Muy Bajo 1 2 3 4 5 Muy Alto

33. Bloque 2 Valoración UP Agrícolas 2.14_¿Cuáles son los principales CONFLICTOS paisajísticos que encuentras en esta Unidad de Paisaje?

Puede tratarse de conflictos que afecten a recursos de tipo ambiental, cultural o visual. Puedes marcarlos sobre la foto aérea o enumerarlos.

34. Bloque 2 Valoración UP Agrícolas 2.15_¿Cuáles son los principales RECURSOS paisajísticos que encuentras en esta Unidad de Paisaje?

Puede tratarse de conflictos que afecten a recursos de tipo ambiental, cultural o visual. Puedes marcarlos sobre la foto aérea o enumerarlos.

UP_Alhorines



35. Bloque 2 Valoración UP Agrícolas. 2.16_¿Qué valor paisajístico otorgarías a la Unidad de Paisaje "Alhorines"? Marca solo un óvalo.

Muy Bajo 1 2 3 4 5 Muy Alto

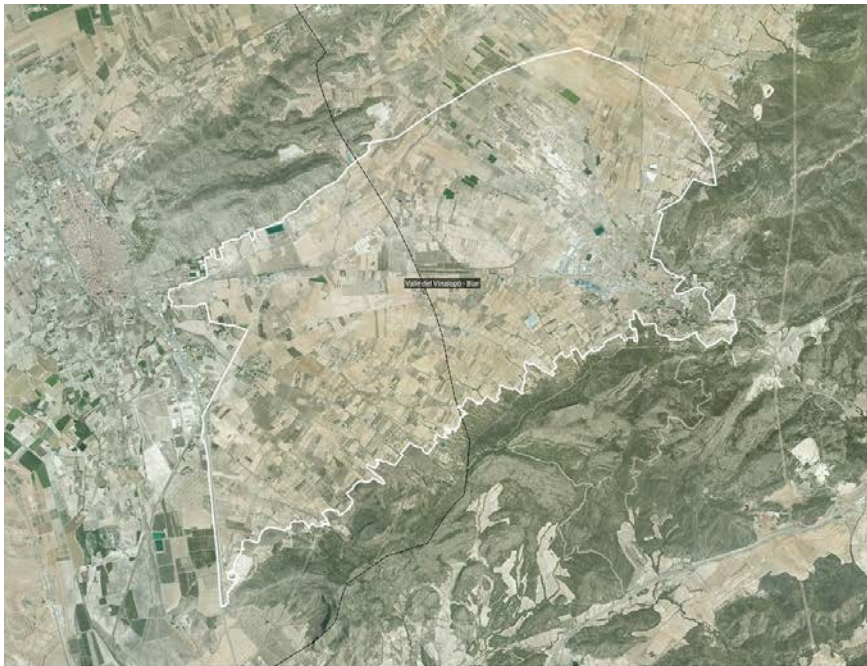
36. Bloque 2 Valoración UP Agrícolas 2.17_¿Cuáles son los principales CONFLICTOS paisajísticos que encuentras en esta Unidad de Paisaje?

Puede tratarse de conflictos que afecten a recursos de tipo ambiental, cultural o visual. Puedes marcaros sobre la foto aérea o enumerarlos.

37. Bloque 2 Valoración UP Agrícolas 2.18_¿Cuáles son los principales RECURSOS paisajísticos que encuentras en esta Unidad de Paisaje?

Puede tratarse de recursos que afecten a recursos de tipo ambiental, cultural o visual. Puedes marcaros sobre la foto aérea o enumerarlos.

UP_Valle Vinalopó



38. Bloque 2 Valoración UP Agrícolas. 2.19_¿Qué valor paisajístico otorgarías a Bla Unidad de Paisaje "Valle del Vinalopó - Biar"? Marca solo un óvalo.

Muy Bajo 1 2 3 4 5 Muy Alto

39. Bloque 2 Valoración UP Agrícolas 2.20_¿Cuáles son los principalesCONFLICTOS paisajísticos que encuentras en esta Unidad de Paisaje?

Puede tratarse de conflictos que afecten a recursos de tipo ambiental, cultural o visual. Puedes marcaros sobre la foto aérea o enumerarlos.

40. Bloque 2 Valoración UP Agrícolas 2.21_¿Cuáles son los principalesRECURSOS paisajísticos que encuentras en esta Unidad de Paisaje?

Puede tratarse de conflictos que afecten a recursos de tipo ambiental, cultural o visual. Puedes marcaros sobre la foto aérea o enumerarlos.

UP_Secanos del Morrón y de la sierra de la Villa



41. Bloque 2 Valoración UP Agrícolas. 2.22_¿Qué valor paisajístico otorgarías a la Unidad de Paisaje "Secanos del Morrón y de la sierra de la Villa"? Marca solo un óvalo.

Muy Bajo 1 2 3 4 5 Muy Alto

42. Bloque 2 Valoración UP Agrícolas 2.23_¿Cuáles son los principales CONFLICTOS paisajísticos que encuentras en esta Unidad de Paisaje?

Puede tratarse de conflictos que afecten a recursos de tipo ambiental, cultural o visual. Puedes marcarlos sobre la foto aérea o enumerarlos.

43. Bloque 2 Valoración UP Agrícolas 2.24_¿Cuáles son los principales RECURSOS paisajísticos que encuentras en esta Unidad de Paisaje?

Puede tratarse de conflictos que afecten a recursos de tipo ambiental, cultural o visual. Puedes marcarlos sobre la foto aérea o enumerarlos.

UP_Encina-Rocín



44. Bloque 2 Valoración UP Agrícolas. 2.25_¿Qué valor paisajístico otorgarías a la Unidad de Paisaje "Encina-Rocín"? Marca solo un óvalo.

Muy Bajo 1 2 3 4 5 Muy Alto

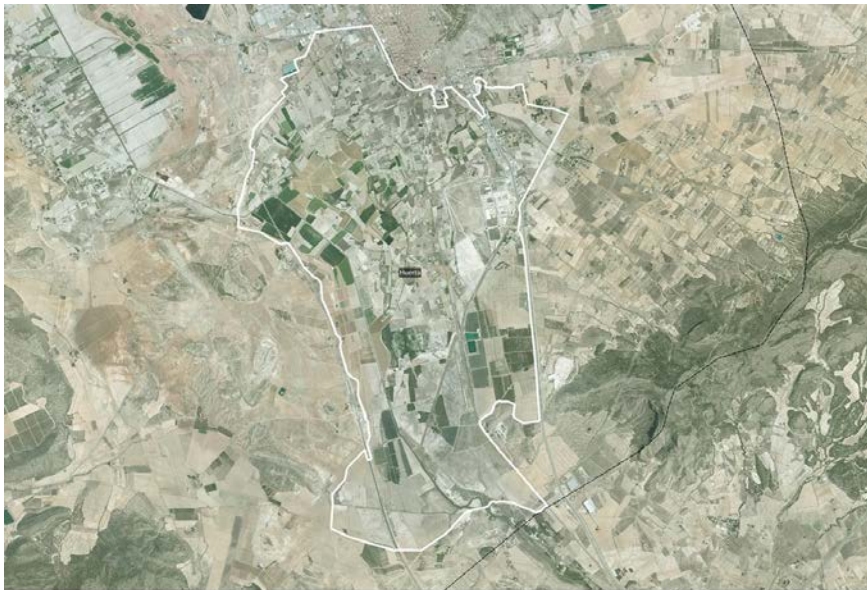
45. Bloque 2 Valoración UP Agrícolas 2.26_¿Cuáles son los principales CONFLICTOS paisajísticos que encuentras en esta Unidad de Paisaje?

Puede tratarse de conflictos que afecten a recursos de tipo ambiental, cultural o visual. Puedes marcarlos sobre la foto aérea o enumerarlos.

46. Bloque 2 Valoración UP Agrícolas 2.27_¿Cuáles son los principales RECURSOS paisajísticos que encuentras en esta Unidad de Paisaje?

Puede tratarse de conflictos que afecten a recursos de tipo ambiental, cultural o visual. Puedes marcarlos sobre la foto aérea o enumerarlos.

UP_Huerta



47. Bloque 2 Valoración UP Agrícolas. 2.28_¿Qué valor paisajístico otorgarías a la Unidad de Paisaje "Huerta"? Marca solo un óvalo.

Muy Bajo 1 2 3 4 5 Muy Alto

48. Bloque 2 Valoración UP Agrícolas 2.29_¿Cuáles son los principales CONFLICTOS paisajísticos que encuentras en esta Unidad de Paisaje?

Puede tratarse de conflictos que afecten a recursos de tipo ambiental, cultural o visual. Puedes marcarlos sobre la foto aérea o enumerarlos.

49. Bloque 2 Valoración UP Agrícolas 2.30_¿Cuáles son los principales RECURSOS paisajísticos que encuentras en esta Unidad de Paisaje?

Puede tratarse de conflictos que afecten a recursos de tipo ambiental, cultural o visual. Puedes marcarlos sobre la foto aérea o enumerarlos.

UP_Lagunilla



50. Bloque 2 Valoración UP Agrícolas. 2.31_¿Qué valor paisajístico otorgarías a la Unidad de Paisaje "Lagunilla"? *Marca solo un óvalo.*

Muy Bajo 1 2 3 4 5 Muy Alto

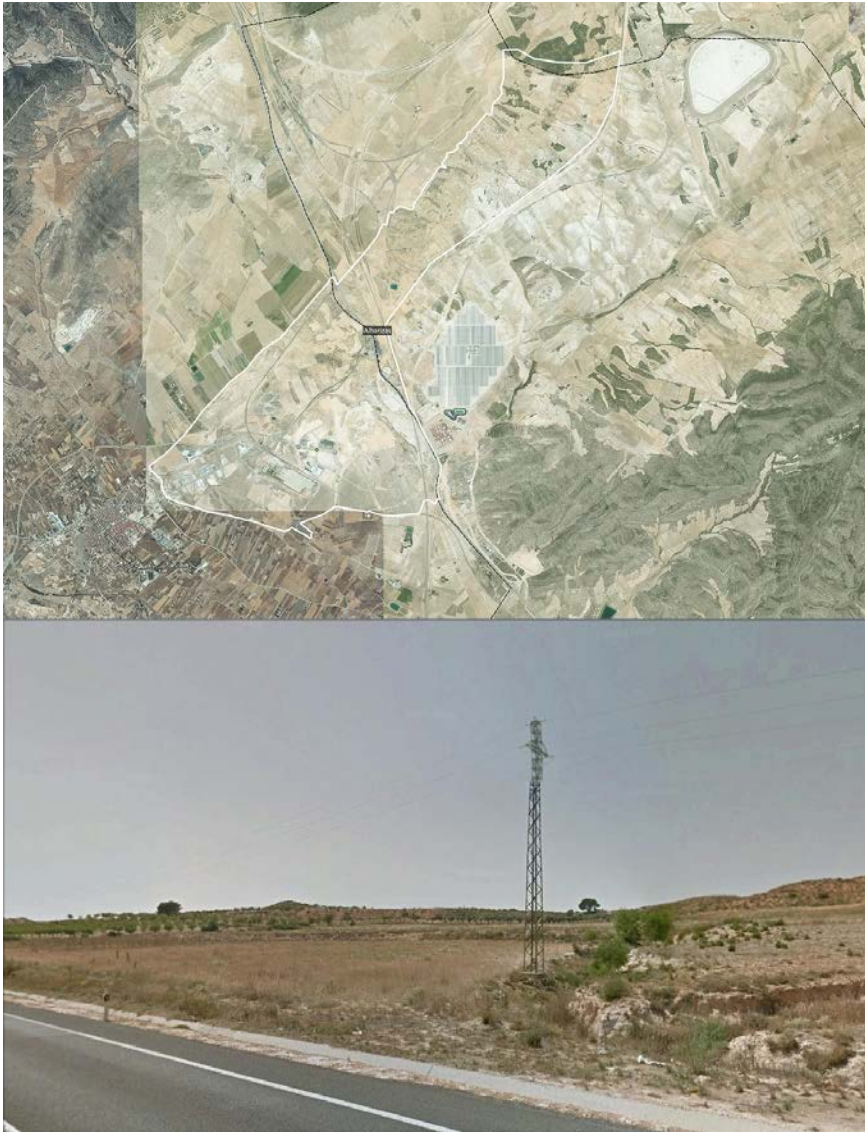
51. Bloque 2 Valoración UP Agrícolas 2.32_¿Cuáles son los principales CONFLICTOS paisajísticos que encuentras en esta Unidad de Paisaje?

Puede tratarse de conflictos que afecten a recursos de tipo ambiental, cultural o visual. Puedes marcarlos sobre la foto aérea o enumerarlos.

52. Bloque 2 Valoración UP Agrícolas 2.33_¿Cuáles son los principales RECURSOS paisajísticos que encuentras en esta Unidad de Paisaje?

Puede tratarse de recursos que afecten a recursos de tipo ambiental, cultural o visual. Puedes marcarlos sobre la foto aérea o enumerarlos.

UP_Albarizas



53. Bloque 2 Valoración UP Agrícolas. 2.34_¿Qué valor paisajístico otorgarías a la Unidad de Paisaje "Albarizas"? Marca solo un óvalo.

Muy Bajo 1 2 3 4 5 Muy Alto

54. Bloque 2 Valoración UP Agrícolas 2.35_¿Cuáles son los principales CONFLICTOS paisajísticos que encuentras en esta Unidad de Paisaje?

Puede tratarse de conflictos que afecten a recursos de tipo ambiental, cultural o visual. Puedes marcarlos sobre la foto aérea o enumerarlos.

55. Bloque 2 Valoración UP Agrícolas 2.36_¿Cuáles son los principales RECURSOS paisajísticos que encuentras en esta Unidad de Paisaje?

Puede tratarse de conflictos que afecten a recursos de tipo ambiental, cultural o visual. Puedes marcarlos sobre la foto aérea o enumerarlos.

UP_Valle de Caudete



56. Bloque 2 Valoración UP Agrícolas. 2.37_¿Qué valor paisajístico otorgarías a la Unidad de Paisaje "Valle de Caudete"? Marca solo un óvalo.

Muy Bajo 1 2 3 4 5 Muy Alto

57. Bloque 2 Valoración UP Agrícolas 2.38_¿Cuáles son los principales CONFLICTOS paisajísticos que encuentras en esta Unidad de Paisaje?

Puede tratarse de conflictos que afecten a recursos de tipo ambiental, cultural o visual. Puedes marcarlos sobre la foto aérea o enumerarlos.

58. Bloque 2 Valoración UP Agrícolas 2.39_¿Cuáles son los principales RECURSOS paisajísticos que encuentras en esta Unidad de Paisaje?

Puede tratarse de recursos que afecten a recursos de tipo ambiental, cultural o visual. Puedes marcarlos sobre la foto aérea o enumerarlos.

3_TRANSFORMACIONES DEL PAISAJE AGRÍCOLA

59. Bloque 3. Transformaciones del paisaje agrícola 3.1. ¿Cuáles crees que han sido las principales transformaciones del paisaje agrícola de Villena de las últimas décadas?
60. Bloque 3. Transformaciones del paisaje agrícola 3.2. ¿Cómo crees que han repercutido estas transformaciones en el paisaje de Villena?
61. Bloque 3. Transformaciones del paisaje agrícola 3.3. ¿Qué papel crees que ha jugado el agua en la configuración del paisaje agrícola?
62. Bloque 3. Transformaciones del paisaje agrícola 3.4. ¿de qué manera crees que ha repercutido la gestión del agua sobre el paisaje agrícola?

04_PARTICIPACIÓN NO DIRIGIDA

63. Bloque 4 Participación no dirigida. 4.1. Si consideras necesario añadir alguna última observación, preocupación o propuesta que no haya encontrado cabida hasta ahora en el formulario, puedes aprovechar este espacio para hacerlo.