

Paisaje RurUrbano: Formulario de Trabajo

La Primera Jornada del Plan de Participación del Estudio de Paisaje de Villena, se va a centrar en el Paisaje Urbano y se realizará durante los días Viernes 26, Sábado 27 y Domingo 28 de Febrero de 2016.

Para estudiar este paisaje se van a realizar conferencias, debates, rutas, mesas de participación, actividades y talleres entorno a tres paisajes urbanos diferentes, presentes en el territorio de Villena, estudiando sus valores, sus conflictos y las diferentes percepciones y valoraciones que tiene de ellos la ciudadanía:

01_El paisaje Urbano consolidado: (Centro Histórico, Ensanches, Barrios, Espacios verdes...)

02_El paisaje Periurbano: (Bordes urbanos, parcelas en desuso, urbanizaciones programadas inacabadas...)

03_El paisaje Rururbano: (Pedanías, trama urbana, características de la edificación, recursos y problemáticas...)

Este formulario es el material base sobre el que vamos a trabajar a nivel de participación en las mesas abiertas a la ciudadanía, y será muy útil que puedas haber preparado la información previamente para aportar más al proceso.

00_Perfil de quien participa

1. Bloque 0 Perfil. 0.1_Para poder entender mejor la percepción del paisaje urbano, con respecto al perfil social de la ciudadanía te hacemos alguna pregunta previa, ¿vives en Villena? ¿cómo es el paisaje urbano donde vives?

Nos resultaría útil conocer si eres vecino o vecina de algún barrio de Villena, si vives en una de las pedanías de Villena o en alguna urbanización dispersa del término municipal.

.....

2. Bloque 0 Perfil. 0.2_Para conocer mejor el perfil de quien participa y asegurar una participación representativa, ¿puedes decirnos cuál es tu género?

Marca solo un óvalo.

Hombre

Mujer

3. Bloque 0 Perfil. 0.3_Para conocer mejor el perfil de quien participa, ¿puedes decirnos en qué rango de edad te encuentras?

Marca solo un óvalo.

Entre 5-18

Entre 19-29

Entre 30-49

Entre 50-65

Entre 65-99

01 Descripción del Paisaje RurUrbano

Santa Eulalia



Las Virtudes



La Encina



La Zafra



Peña Rubia



4. Bloque 1 Descriptivo. 1.1_¿Cómo delimitarías el Paisaje RurUrbano de Villena?

Puedes trazar una línea sobre el plano o describir los elementos que delimitan Santa Eulalia, Peña Rubia, La Encina, La Zafra y Las Virtudes.

.....

.....

.....

.....

.....

5. Bloque 1 Descriptivo. 1.2_¿Cuáles crees que son los elementos que dotan de identidad a estos 5 núcleos?

Define qué características hacen singulares y reconocibles estos entornos.

.....

.....

.....

.....

.....

6. Bloque 1 Descriptivo. 1.3_¿Cuáles son los espacios públicos que consideras más representativos de cada uno de estos núcleos?

Entendemos como espacios públicos, aquellos lugares que facilitan el encuentro y las relaciones sociales.

.....

.....

.....

.....

.....

7. Bloque 1 Descriptivo. 1.4_¿Cuáles son los principales recursos ambientales de estos lugares?

Entendemos como recursos ambientales aquellos elementos que mejoran el valor ecológico de ese espacio (ej: un árbol ejemplar, una fuente,...)

.....

.....

.....

8. Bloque 2 Perceptivo. 2.1.1_¿Cómo valorarías el estado actual de Santa Eulalia?

Marca solo un óvalo.

1 2 3 4 5

Muy Bajo Muy Alto

9. Bloque 2 Perceptivo. 2.1.2_¿Cómo valorarías el estado actual de Peña Rubia?

Marca solo un óvalo.

1 2 3 4 5

Muy Bajo Muy Alto

10. Bloque 2 Perceptivo. 2.1.3_¿Cómo valorarías el estado actual de La Encina?

Marca solo un óvalo.

1 2 3 4 5

Muy Bajo Muy Alto

11. Bloque 2 Perceptivo. 2.1.4_¿Cómo valorarías el estado actual de La Zafra?

Marca solo un óvalo.

1 2 3 4 5

Muy Bajo Muy Alto

12. Bloque 2 Perceptivo. 2.1.5_¿Cómo valorarías el estado actual de Las Virtudes?

Marca solo un óvalo.

1 2 3 4 5

Muy Bajo Muy Alto

13. Bloque 2 Perceptivo. 2.2_¿Qué áreas tienen para ti un valor paisajístico especialmente alto dentro del Ámbito RurUrbano de Villena?

Puedes marcarlas en el mapa o describirlas brevemente.

.....

.....

.....

.....

.....

14. Bloque 2 Perceptivo. 2.3_¿Qué áreas tienen para ti un valor paisajístico especialmente bajo dentro del Paisaje RurUrbano de Villena?

Puedes marcarlas en el mapa o describirlas brevemente, si consideras que exista alguna.

.....

.....

.....

.....

Santa Eulalia



Las Virtudes



La Encina



La Zafra



Peña Rubia



15. Bloque 2 Perceptivo. 2.4_¿Cuáles son para ti los principales recursos paisajísticos del Paisaje RurUrbano de Villena?

Puede tratarse de recursos naturales, culturales o visuales

.....
.....
.....
.....

16. Bloque 2 Perceptivo. 2.5_¿Puedes reconocer si estas imágenes aéreas pertenecen al Paisaje Urbano de Villena?

Identifica las imágenes que crees que forman parte del Paisaje Urbano, marcando el número de casilla que corresponde con cada foto. Puedes además escribir qué valor paisajístico del 1 al 5 le darías a cada trama urbana. *Selecciona todos los que correspondan.*

- Foto 1
- Foto 2
- Foto 3
- Foto 4
- Foto 5

Foto 1



17. Foto 1

Valoración de la trama
Marca solo un óvalo.

1 2 3 4 5

Muy Baja Muy Alta

Foto 2



18. Foto 2

Valoración de la trama. Marca solo un óvalo.

1 2 3 4 5

Muy Baja Muy Alta

Foto 3



19. Foto 3

Valoración de la trama. Marca solo un óvalo.

1 2 3 4 5

Muy Baja Muy Alta

Foto 4



20. Foto 4

Valoración de la trama. Marca solo un óvalo.

1 2 3 4 5

Muy Baja Muy Alta

Foto 5



21. Foto 5

Valoración de la trama. *Marca solo un óvalo.*

1 2 3 4 5

Muy Baja Muy Alta

03_Análisis de Conflictos

La tercera parte consiste en el Análisis de los Conflictos existentes del Paisaje RurUrbano.

Entendemos un conflicto paisajístico como una afección a lo que podríamos considerar un paisaje armónico y coherente.

Un conflicto supone, además de una merma del valor visual de un paisaje, una afección a su valor ambiental y cultural, que puede llegar a provocar la desaparición y degradación de paisajes valiosos, su fragmentación o la aparición de nuevos paisajes de baja calidad. Se trata de definir, además de los conflictos existentes, las dinámicas y transformaciones que en el futuro puedan llegar a alterar un paisaje tal y como lo conocemos.

22. Bloque 3 Análisis de conflictos. 3.1_¿Cuáles son los principales conflictos paisajísticos que encuentras presentes actualmente en el Paisaje RurUrbano de Villena?

Puede tratarse de conflictos que afecten a recursos naturales, culturales o visuales. Puedes marcarlos en el mapa o describirlos brevemente.

.....

23. Bloque 3 Análisis de conflictos. 3.2_¿Cómo crees que afectan estos conflictos al Paisaje RurUrbano de Villena?

Relaciona cada conflicto con la afección sobre el paisaje.

.....

.....

.....

.....

.....

24. Bloque 3 Análisis de conflictos. 3.3_¿Cuáles son los principales conflictos que en el FUTURO podrían afectar al Paisaje RurUrbano de Villena?

Puedes marcarlos en el mapa o describirlos brevemente.

.....

.....

25. Bloque 3 Análisis de conflictos. 3.4_¿Cómo crees que afectarían estos conflictos FUTUROS al Paisaje RurUrbano de Villena?

Relaciona cada conflicto, con la afección que en el futuro tendría sobre el paisaje.

.....

.....

.....

.....

Santa Eulalia



Las Virtudes



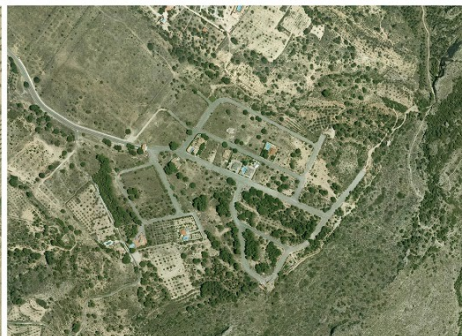
La Encina



La Zafra



Peña Rubia



04_Análisis Visual

La cuarta parte consiste en el Análisis Visual del Paisaje RurUrbano, donde se deberán identificar y analizar los recursos paisajísticos por su interés visual, siendo estos las áreas y elementos visualmente sensibles cuya alteración, modificación u ocultación suponga un impacto negativo en la calidad de la percepción visual del paisaje.

Pueden ser elementos con interés visual:

- Elementos topográficos.
- Fachadas, siluetas y perfiles de asentamientos históricos desde los principales accesos rodados.
- Hitos urbanos y culturales (son los que marcan un momento importante en el desarrollo de un proceso o en la vida de una persona)
- La principales vistas y perspectivas hacia elementos de valor.
- Puntos e itinerarios de observación de especial relevancia.
- Las cuencas visuales que permitan la observación de los núcleos o elementos de valor.
- Áreas de afección visual desde carreteras, tren hacia núcleos o elementos de valor.
-

26. Bloque 4 Análisis Visual. 4.1_¿Cuáles son los principales Elementos e Hitos Visuales del Paisaje RurUrbano de Villena?

Puedes marcarlos en el mapa o describirlos brevemente.

.....

.....

.....

.....

.....

27. Bloque 4 Análisis Visual. 4.2_¿Cuáles son en tu opinión los principales puntos de observación del Paisaje RurUrbano de Villena?

Puedes marcarlos en el mapa o describirlos brevemente.

.....

.....

.....

.....

.....

28. Bloque 4 Análisis Visual. 4.3_¿Cuáles son los principales Itinerarios Visuales del Paisaje RurUrbano de Villena?

Puedes marcarlos en el mapa o describirlos brevemente.

.....

.....

.....

.....

.....

Santa Eulalia



Las Virtudes



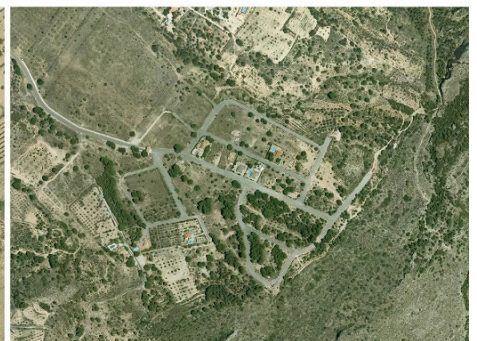
La Encina



La Zafra



Peña Rubia



29. Bloque 4 Perceptivo. 4.4_¿Qué elementos describirías como recursos paisajísticos y cuáles como conflictos en estas perspectivas visuales del Paisaje RurUrbano de Villena?

Puedes marcarlos o describirlos sobre la fotografía. Valora además del 1 al 5 el Valor Visual de las perspectivas

Visual 1



30. Visual 1

Marca solo un óvalo.

1 2 3 4 5

Muy Bajo Muy Alto

Visual 2



31. Visual 2

Marca solo un óvalo.

1 2 3 4 5

Muy Bajo Muy Alto

Visual 3



32. Visual 3

Marca solo un óvalo.

1 2 3 4 5

Muy Bajo Muy Alto

Visual 4



33. Visual 4

Marca solo un óvalo.

1 2 3 4 5

Muy Bajo Muy Alto

Visual 5



34. Visual 5

Marca solo un óvalo.

	1	2	3	4	5	
Muy Bajo	<input type="radio"/>	<input type="radio"/>	<input type="radio"/>	<input type="radio"/>	<input type="radio"/>	Muy Alto

Visual 6



35. Visual 6

Marca solo un óvalo.

	1	2	3	4	5	
Muy Bajo	<input type="radio"/>	<input type="radio"/>	<input type="radio"/>	<input type="radio"/>	<input type="radio"/>	Muy Alto

Visual 7



36. Visual 7

Marca solo un óvalo.

1 2 3 4 5

Muy Bajo Muy Alto

Visual 8



37. Visual 8

Marca solo un óvalo.

1 2 3 4 5

Muy Bajo Muy Alto

Visual 9



38. Visual 9

Marca solo un óvalo.

1 2 3 4 5

Muy Bajo Muy Alto

Visual 10



39. Visual 10

Marca solo un óvalo.

1 2 3 4 5

Muy Bajo Muy Alto

Visual 11



40. Visual 11

Marca solo un óvalo.

1 2 3 4 5

Muy Bajo Muy Alto

Visual 12



41. Visual 12

Marca solo un óvalo.

1 2 3 4 5

Muy Bajo Muy Alto

Visual 13



42. Visual 13

Marca solo un óvalo.

1 2 3 4 5

Muy Bajo Muy Alto

05_Dinámicas de evolución

La quinta parte consiste en el estudiar las Dinámicas de Transformación del Paisaje RurUrbano, comparando a través de ortofotos y fotografías históricas con las actuales.

43. Bloque 5 Dinámicas transformación. 5.1_¿Qué aspectos destacarías de la evolución del paisaje entre estas tres fotos aéreas del paisaje RurUrbano de Villena?

Puedes marcar lo que te llame la atención y describirlo brevemente.

.....

.....

.....

.....

.....

44. Bloque 5 Dinámicas transformación. 5.2_¿Qué valores que consideres positivos del paisaje RurUrbano crees que han desaparecido entre las tres fotos?

Puedes marcar lo que te llame la atención y describirlo brevemente.

1956

Santa Eulalia



Las Virtudes



La Encina



La Zafra



Peña Rubia



2014

Santa Eulalia



Las Virtudes



La Encina



La Zafra



Peña Rubia



06_Participación no dirigida

45. Bloque 6 Participación no dirigida. 6.1. Si consideras necesario añadir alguna última observación, preocupación o propuesta que no haya encontrado cabida hasta ahora en el formulario, puedes aprovechar este espacio para hacerlo.