

## Paisaje Urbano: Formulario de Trabajo

La Primera Jornada del Plan de Participación del Estudio de Paisaje de Villena, se va a centrar en el Paisaje Urbano y se realizará durante los días Viernes 26, Sábado 27 y Domingo 28 de Febrero de 2016.

Para estudiar este paisaje se van a realizar conferencias, debates, rutas, mesas de participación, actividades y talleres entorno a tres paisajes urbanos diferentes, presentes en el territorio de Villena, estudiando sus valores, sus conflictos y las diferentes percepciones y valoraciones que tiene de ellos la ciudadanía:

01\_El paisaje Urbano consolidado: (Centro Histórico, Ensanches, Barrios, Espacios verdes...)

02\_El paisaje Periurbano: (Bordes urbanos, parcelas en desuso, urbanizaciones programadas inacabadas...)

03\_El paisaje Rururbano: (Pedanías, trama urbana, características de la edificación, recursos y problemáticas...)

Este formulario es el material base sobre el que vamos a trabajar a nivel de participación en las mesas abiertas a la ciudadanía, y será muy útil que puedas haber preparado la información previamente para aportar más al proceso.

### 00\_Perfil de quien participa

---

1. **Bloque 0 Perfil. 0.1\_Para poder entender mejor la percepción del paisaje urbano, con respecto al perfil social de la ciudadanía, te hacemos alguna pregunta previa, ¿vives en Villena? ¿cómo es el paisaje urbano donde vives?**

Nos resultaría útil conocer si eres vecino o vecina de algún barrio de Villena, si vives en una de las pedanías de Villena o en alguna urbanización dispersa del término municipal.

2. **Bloque 0 Perfil. 0.2\_Para conocer mejor el perfil de quien participa y asegurar una participación representativa, ¿puedes decirnos cuál es tu género?**

Marca solo un óvalo.

Hombre

Mujer

3. **Bloque 0 Perfil. 0.3\_Para conocer mejor el perfil de quien participa, ¿puedes decirnos en qué rango de edad te encuentras?**

Marca solo un óvalo.

Entre 5-18

Entre 19-29

Entre 30-49

Entre 50-65

Entre 65-99

## 01\_Descripción del Paisaje Urbano

---



### 4. Bloque 1 Descriptivo. 1.1\_¿Cómo delimitarías el Paisaje Urbano de Villena?

Puedes trazar una línea sobre el plano o describir los elementos que lo delimiten.

### 5. Bloque 1 Descriptivo. 1.2\_¿Cuáles crees que son los elementos más importantes del Paisaje Urbano de Villena?

Puedes marcar en el plano o describir un máximo de 5 elementos característicos.

**6. Bloque 1 Descriptivo. 1.3\_¿Cuáles son los espacios públicos que consideras más representativos del Paisaje Urbano de Villena?**

Puedes marcar en el plano o describir un máximo de 5 espacios representativos.

**7. Bloque 1 Descriptivo. 1.4\_¿Cuáles son los principales espacios verdes del Paisaje Urbano de Villena?**

Puedes marcar en el plano o describir un máximo de 5 espacios verdes urbanos.

**8. Bloque 1 Descriptivo. 1.5\_¿Podrías identificar y definir las principales tramas del Paisaje Urbano de Villena?**

Entendemos por tramas las diversas configuraciones del tejido urbano que son el resultado de periodos de desarrollo y crecimiento urbano distintos. Puedes marcarlas en el plano o describir un máximo de 5 tramas diferentes.

## 02\_ Valoración del Paisaje

---

La segunda parte, consiste en la valoración del Paisaje Urbano, para ello será importante que aportes tu percepción personal, recuerdos y afectos sobre el paisaje.

En esta parte, además vamos a identificar cuales son los principales recursos y cual es su valoración.

Estos recursos podrán ser de distinta naturaleza:

- de Interés Natural (áreas o elementos protegidos o altamente valorados por la población por su interés natural);
- de Interés Cultural (áreas o elementos protegidos de valor histórico-cultural o altamente valorados por la sociedad local, cuya alteración, modificación o ocultación de su percepción pueda ser considerado como una pérdida de la identidad local)
- de Interés Visual (áreas o elementos sensibles visualmente cuya alteración puede variar negativamente la calidad visual del paisaje)

Para la valoración de cada paisaje, se establecerá una metodología que permita su comparación, en base a:

- Calidad Paisajística: (valoración de las características paisajísticas)
- Valor Social: (valoración a través de las aportaciones del proceso de participación)
- Visibilidad: (valoración de la visibilidad a partir de la exposición y fragilidad del paisaje)

### 9. Bloque 2 Perceptivo. 2.1\_¿Cómo valorarías el estado actual del Paisaje Urbano de Villena?

Marca solo un óvalo.

1      2      3      4      5

---

Muy Bajo                  Muy Alto

---

### 10. Bloque 2 Perceptivo. 2.2\_¿Qué áreas tienen para ti un valor paisajístico especialmente alto dentro del Paisaje Urbano de Villena?

Puedes marcarlas en el mapa o describirlas brevemente.

### 11. Bloque 2 Perceptivo. 2.3\_¿Qué áreas tienen para ti un valor paisajístico especialmente bajo dentro del Paisaje Urbano de Villena?

Puedes marcarlas en el mapa o describirlas brevemente.





**12. Bloque 2 Perceptivo. 2.4 ¿Cuáles son para ti los principales recursos paisajísticos del Paisaje Urbano de Villena?**

Puede tratarse de recursos naturales, culturales o visuales.



**13. Bloque 2 Perceptivo. 2.5\_¿Puedes reconocer si estas imágenes aéreas pertenecen al Paisaje Urbano de Villena?**

Identifica las imágenes que crees que forman parte del Paisaje Urbano, marcando el número de casilla que corresponde con cada foto. Puedes además escribir qué valor paisajístico del 1 al 5 le darías a cada trama urbana y marcar recursos paisajísticos en el mapa. *Selecciona todos los que correspondan.*

- Foto 1
- Foto 2
- Foto 3
- Foto 4
- Foto 5
- Foto 6
- Foto 7
- Foto 8
- Foto 9
- Foto 10
- Foto 11
- Foto 12
- Foto 13
- Foto 14
- Foto 15
- Foto 16

**Foto 1**



**14. Foto 1**

Valoración de la trama. *Marca solo un óvalo.*

	1	2	3	4	5	
	<input type="radio"/>	<input type="radio"/>	<input type="radio"/>	<input type="radio"/>	<input type="radio"/>	
Muy Baja						Muy Alta

Foto 2



15. Foto 2

Valoración de la trama. Marca solo un óvalo.

1      2      3      4      5

---

Muy Baja                                    Muy Alta

---

Foto 3



16. Foto 3

Valoración de la trama. Marca solo un óvalo.

1      2      3      4      5

---

Muy Baja                                    Muy Alta

---



Foto 4



17. Foto 4

Valoración de la trama. Marca solo un óvalo.

1      2      3      4      5

---

Muy Baja                                    Muy Alta

Foto 5



18. Foto 5

Valoración de la trama. Marca solo un óvalo.

1      2      3      4      5

---

Muy Baja                                    Muy Alta



Foto 6



19. Foto 6

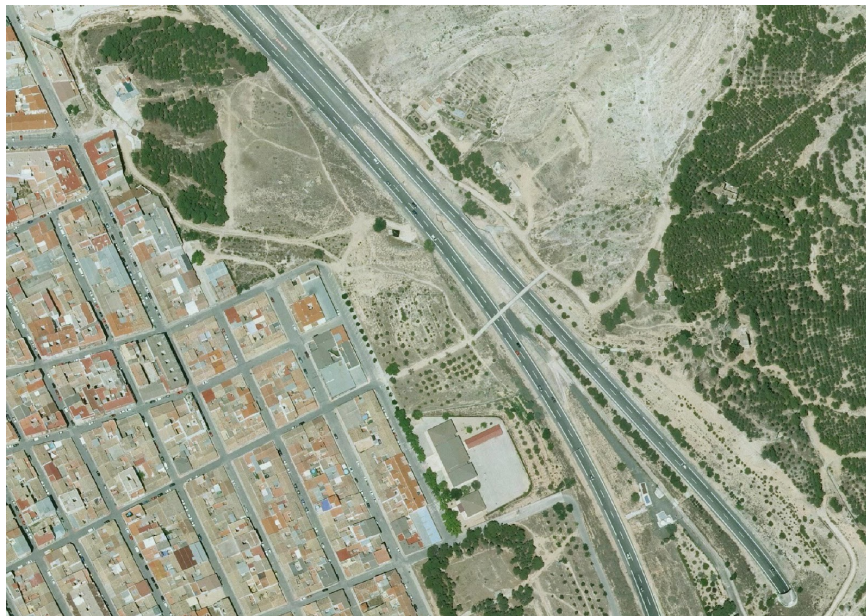
Valoración de la trama. Marca solo un óvalo.

1      2      3      4      5

---

Muy Baja                                    Muy Alta

Foto 7



20. Foto 7

Valoración de la trama. Marca solo un óvalo.

1      2      3      4      5

---

Muy Baja                                    Muy Alta



Foto 8



21. Foto 8

Valoración de la trama. Marca solo un óvalo.

1      2      3      4      5

---

Muy Baja                                    Muy Alta

---

Foto 9



22. Foto 9

Valoración de la trama. Marca solo un óvalo.

1      2      3      4      5

---

Muy Baja                                    Muy Alta

---



Foto 10



23. Foto 10

Valoración de la trama. Marca solo un óvalo.

1      2      3      4      5

---

Muy Baja                                    Muy Alta

---

Foto 11



24. Foto 11

Valoración de la trama. Marca solo un óvalo.

1      2      3      4      5

---

Muy Baja                                    Muy Alta

---



Foto 12



25. Foto 12

Valoración de la trama. Marca solo un óvalo.

1      2      3      4      5

---

Muy Baja                                    Muy Alta

Foto 13



26. Foto 13

Valoración de la trama. Marca solo un óvalo.

1      2      3      4      5

---

Muy Baja                                    Muy Alta



Foto 14



27. Foto 14

Valoración de la trama. Marca solo un óvalo.

1      2      3      4      5

---

Muy Baja                                    Muy Alta

---

Foto 15



28. Foto 15

Valoración de la trama. Marca solo un óvalo.

1      2      3      4      5

---

Muy Baja                                    Muy Alta

---

Foto 16



29. Foto 16

Valoración de la trama. *Marca solo un óvalo.*

	1	2	3	4	5	
Muy Baja	<input type="radio"/>	<input type="radio"/>	<input type="radio"/>	<input type="radio"/>	<input type="radio"/>	Muy Alta

### **03\_Análisis de Conflictos**

---

La tercera parte consiste en el Análisis de los Conflictos existentes del Paisaje Urbano.

Entendemos un conflicto paisajístico como una afección a lo que podríamos considerar un paisaje armónico y coherente.

Un conflicto supone, además de una merma del valor visual de un paisaje, una afección a su valor ambiental y cultural, que puede llegar a provocar la desaparición y degradación de paisajes valiosos, su fragmentación o la aparición de nuevos paisajes de baja calidad. Se trata de definir, además de los conflictos existentes, las dinámicas y transformaciones que en el futuro puedan llegar a alterar un paisaje tal y como lo conocemos.

**30. Bloque 3 Análisis de conflictos. 3.1\_¿Cuáles son los principales conflictos paisajísticos que encuentras presentes actualmente en el Paisaje Urbano de Villena?**

Puede tratarse de conflictos que afecten a recursos naturales, culturales o visuales. Puedes marcarlos en el mapa o describirlos brevemente.

**31. Bloque 3 Análisis de conflictos. 3.2\_¿Cómo crees que afectan estos conflictos al Paisaje Urbano de Villena?**

Relaciona cada conflicto con la afección sobre el paisaje.



**32. Bloque 3 Análisis de conflictos. 3.3\_¿Cuáles son los principales conflictos que en el FUTURO podrían afectar al Paisaje Urbano de Villena?**

Puedes marcarlos en el mapa o describirlos brevemente.

**33. Bloque 3 Análisis de conflictos. 3.4\_¿Cómo crees que afectarían estos conflictos FUTUROS al Paisaje Urbano de Villena?**

Relaciona cada conflicto, con la afección que en el futuro tendría sobre el paisaje.





## 04\_Análisis Visual

---

La cuarta parte consiste en el Análisis Visual del Paisaje Urbano, donde se deberán identificar y analizar los recursos paisajísticos por su interés visual, siendo estos las áreas y elementos visualmente sensibles cuya alteración, modificación u ocultación suponga un impacto negativo en la calidad de la percepción visual del paisaje. Pueden ser elementos con interés visual:

- Elementos topográficos.
- Fachadas, siluetas y perfiles de asentamientos históricos desde los principales accesos rodados.
- Hitos urbanos y culturales.
- Las principales vistas y perspectivas hacia elementos de valor.
- Puntos e itinerarios de observación de especial relevancia.
- Las cuencas visuales que permitan la observación de los núcleos o elementos de valor.
- Áreas de afección visual desde carreteras, tren hacia núcleos o elementos de valor.

**34. Bloque 4 Análisis Visual. 4.1\_¿Cuáles son los principales Elementos e Hitos Visuales del Paisaje Urbano de Villena?**

Puedes marcarlos en el mapa o describirlos brevemente.

.....

**35. Bloque 4 Análisis Visual. 4.2\_¿Cuáles son en tu opinión los principales puntos de observación del Paisaje Urbano de Villena?**

Puedes marcarlos en el mapa o describirlos brevemente.

36. **Bloque 4 Análisis Visual. 4.3\_¿Cuáles son los principales Itinerarios Visuales del Paisaje Urbano de Villena?**

Puedes marcarlos en el mapa o describirlos brevemente.





**37. Bloque 4 Perceptivo. 4.4\_¿Qué cuencas visuales definen mejor el skyline del Paisaje Urbano de Villena?**

Con skyline nos referimos al perfil urbano que se aprecia desde un punto alejado de la ciudad. La cuenca visual se refiere, por otro lado, a todo lo que puede verse desde esos puntos de observación. Puedes dibujar los puntos de observación y las cuencas visuales aproximadas.





**38. Bloque 4 Perceptivo. 4.5\_¿Qué elementos describirías como recursos paisajísticos y cuáles como conflictos en estas perspectivas visuales del Paisaje Urbano de Villena?**

Puedes marcarlos o describirlos sobre la fotografía. Valora además del 1 al 5 el Valor Visual de las perspectivas.

**Visual 1**



**39. Visual 1**

Marca solo un óvalo.

1      2      3      4      5

---

Muy Bajo                                    Muy Alto

**Visual 2**



**40. Visual 2**

Marca solo un óvalo.

1      2      3      4      5

---

Muy Bajo                                    Muy Alto



**Visual 3**



**41. Visual 3**

*Marca solo un óvalo.*

1      2      3      4      5

---

Muy Bajo                        Muy Alto

---

**Visual 4**



**42. Visual 4**

*Marca solo un óvalo.*

1      2      3      4      5

---

Muy Bajo                        Muy Alto

---

**Visual 5**



**43. Visual 5**

*Marca solo un óvalo.*

1      2      3      4      5

---

Muy Bajo                        Muy Alto

**Visual 6**



**44. Visual 6**

*Marca solo un óvalo.*

1      2      3      4      5

---

Muy Bajo                        Muy Alto



**Visual 7**



**45. Visual 7**

*Marca solo un óvalo.*

1      2      3      4      5

---

Muy Bajo                        Muy Alto

**Visual 8**



**46. Visual 8**

*Marca solo un óvalo.*

1      2      3      4      5

---

Muy Bajo                        Muy Alto

**Visual 9**



**47. Visual 9**

*Marca solo un óvalo.*

1      2      3      4      5

---

Muy Bajo                                    Muy Alto

---

**Visual 10**



**48. Visual 10**

*Marca solo un óvalo.*

1      2      3      4      5

---

Muy Bajo                                    Muy Alto

---



**Visual 11**



**49. Visual 11**

*Marca solo un óvalo.*

1      2      3      4      5

---

Muy Bajo                        Muy Alto

---

**Visual 12**



**50. Visual 12**

*Marca solo un óvalo.*

1      2      3      4      5

---

Muy Bajo                        Muy Alto

---

**Visual 13**



**51. Visual 13**

*Marca solo un óvalo.*

1      2      3      4      5

---

Muy Bajo                        Muy Alto

**Visual 14**



**52. Visual 14**

*Marca solo un óvalo.*

1      2      3      4      5

---

Muy Bajo                        Muy Alto



## **05\_Dinámicas de evolución**

---

La quinta parte consiste en el estudiar las Dinámicas de Transformación del Paisaje Urbano, comparando a través de ortofotos y fotografías históricas con las actuales.

53. **Bloque 5 Dinámicas transformación. 5.1\_¿Qué aspectos destacarías de la evolución del paisaje entre estas tres fotos aéreas del paisaje urbano de Villena?**

Puedes marcar lo que te llame la atención y describirlo brevemente.

54. **Bloque 5 Dinámicas transformación. 5.2\_¿Qué valores que consideres positivos del paisaje urbano crees que han desaparecido entre las tres fotos?**

Puedes marcar lo que te llame la atención y describirlo brevemente.

Foto aérea Villena 1956





Foto aérea Villena 1980-1986



Foto aérea Villena 2014





**55. Bloque 5 Dinámicas transformación. 5.3\_¿Qué aspectos destacarías de la evolución del paisaje entre estas fotos históricas del paisaje urbano de Villena?** Puedes marcar lo que te llame la atención y describirlo brevemente.

.....

.....

.....

.....

.....

**56. Bloque 5 Dinámicas transformación. 5.4\_¿Qué valores que consideres positivos del paisaje urbano presentes en estas fotos crees que han desaparecido?** Puedes marcar lo que te llame la atención y describirlo brevemente.



Foto 1: 1900 (Fuente: Villena Cuéntame)



Foto 2: 1920 (Fuente: Villena Cuéntame)





Foto 3: 1935 (Fuente: Villena Cuéntame)



Foto 4: 1958 (Fuente: Villena Cuéntame)





Foto 5: 1961 (Fuente: Villena Cuéntame)



Foto 6: 1970 (Fuente: Villena Cuéntame)





Foto 7: 1998 (Fuente: Villena Cuéntame)



Foto 8: 2016





## **06\_Participación no dirigida**

---

**57. Bloque 6 Participación no dirigida. 6.1. Si consideras necesario añadir alguna última observación, preocupación o propuesta que no haya encontrado cabida hasta ahora en el formulario, puedes aprovechar este espacio para hacerlo.**